



COMUNE DI MACRA

Provincia di Cuneo

tel. – fax. 0171 999161

e-mail: macra@ruparpiemonte.it

CODICE FISCALE - P. IVA 00478030042

Prot. Nr. 563

Macra, 27 aprile 2017

AVVISO ALLA POPOLAZIONE ED AGLI ESCURSIONISTI

RISCHI DOVUTI al CONTATTO CON LA “PROCESSIONARIA”

Facendo seguito all'avviso dello scorso anno si segnala che, a causa del perdurare di condizioni metereologiche di clima mite degli ultimi due inverni, continua lo sviluppo abnorme della “Processionaria” principalmente nelle zone esposte al sole lungo i sentieri presenti nel comune di Macra ed in particolare nel famoso “sentiero dei Ciclamini”.

Diversi escursionisti ci hanno segnalato l'elevatissimo numero di nidi e di larve di “Processionaria”, che a causa dei peli urticanti aerodispersi causano eritemi e congiuntiviti!

Pertanto invitiamo la popolazione e gli escursionisti che intendono camminare sui nostri sentieri di porre la massima attenzione visiva controllando, come si può vedere dalle foto allegate, il passaggio delle larve di Processionaria. In particolare sul “Sentiero dei Ciclamini” nella parte più esposta al sole

La “Processionaria” del pino, (ci sono oltre 40 specie presenti che attaccano anche molte latifoglie, le querce), e' un lepidottero, nel caso di specie: *Thaumetopoea pityocampa* (pino nero e pino silvestre), estremamente urticante, è potenzialmente pericoloso per animali e persone. Si rammenta e si suggerisce che i cani dovranno essere tenuti, durante l'escursione rigorosamente al guinzaglio.

Infatti statisticamente:.....” *verso la fine del mese di maggio le larve scendono al suolo e muovendosi in processione per lo più guidate da una larva femminile. si spostano sul terreno alla ricerca di luoghi soleggiati e di una zona con terreno ben drenato e con temperatura del suolo superiore a 20° C. nel quale si interrano fino a 5-20 cm e si chiudono al 'interno di un bozzolo. La metamorfosi può compiersi nel corso dell'estate ma molto frequentemente le larve rimangono in diapausa per cui la comparsa degli adulti può avvenire nell'estate del 'anno successivo o addirittura solo dopo 3-4 anni nelle zone montane.....”*

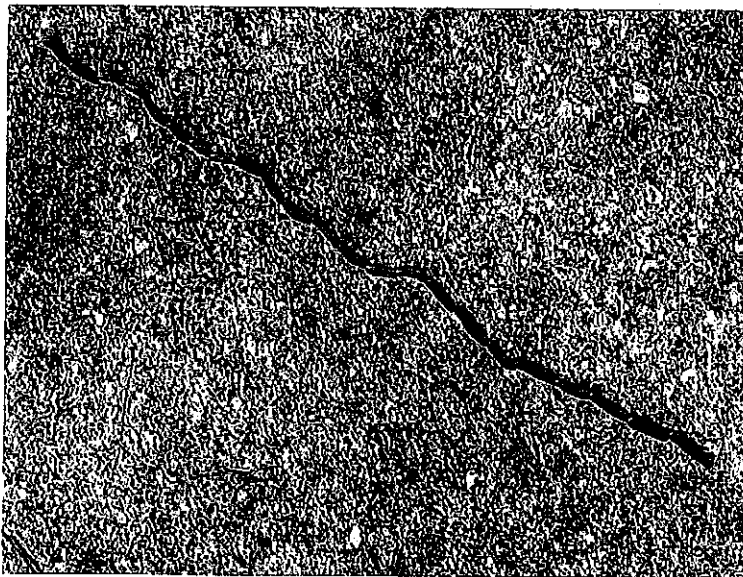
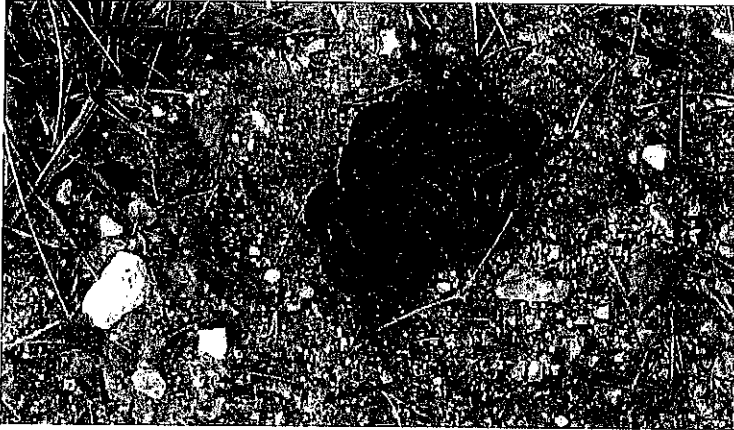
Qui di seguito alcune foto della “Processionaria”: visibile sia sui sentieri che sulle strade asfaltate.



COMUNE DI MACRA

Provincia di Cuneo

tel. - fax. 0171 999161
e-mail: macra@ruparpiemonte.it
CODICE FISCALE - P. IVA 00478030042



Saluti cordiali

Il sindaco



Valerio CARSETTI



COMUNE DI MACRA

Provincia di Cuneo

tel. – fax. 0171 999161
e-mail: macra@ruparpiemonte.it
CODICE FISCALE - P. IVA 00478030042

La processionaria del pino: regole di comportamento

Annuncio stampa della Regione Piemonte - Venerdì, 22 Gennaio 2016



La “Processionaria” del Pino (*Traumatocampa pityocampa*), è un lepidottero defogliatore che **si nutre degli aghi delle conifere** ed è molto diffusa in Piemonte, nelle **pinete situate a quote inferiori ai 1.200 metri**. Le piante attaccate si riconoscono già fin dall’autunno per la presenza dei caratteristici nidi sericei sulle chiome, le cui dimensioni variano a seconda del numero delle larve. In primavera queste piante saranno soggette ad intense defogliazioni che, se interessano la parte apicale, possono provocare anche l’arresto della crescita, ma **difficilmente conducono a morte la pianta ospite**.

Nell’ultimo decennio **le segnalazioni** di attacchi di Processionaria sono andate intensificandosi a causa del progressivo innalzamento delle temperature medie, particolarmente nei mesi invernali.

Non rientra nelle competenze specifiche della Regione Piemonte o di altri enti pubblici intervenire direttamente con insetticidi (anche se biologici), eliminare i nidi o agire con mezzi aerei su vaste superfici: operazioni che prevedono elevate risorse finanziarie e di personale di cui le pubbliche amministrazioni non dispongono.

Però a causa della gravità del fenomeno la Regione Piemonte assieme al Comune di Macra ed alla Unione Montana Valle Maira stanno lavorando per sperimentare soluzioni innovative per debellare questo problema.

Tutti siete invitati a rispettare l’Avviso.